

**INSTRUCCIONS PER A OMLIR L'ANNEX I_SOL·LICITUD D'AJUDA
CONVOCATÒRIA 2025**

**AJUDES PER A LA TRANSFERÈNCIA DE CONEIXEMENTS I ACTIVITATS DE FORMACIÓ
I INFORMACIÓ PREVISTES EN EL MARC DE LES INTERVENCIIONS PER AL
DESENROTLLAMENT RURAL DEL PLA ESTRATÈGIC DE LA POLÍTICA AGRÍCOLA
COMUNA PER AL PERÍODE 2023-2027**

ORDE 6/2025, de 7 de maig, de la Conselleria d'Agricultura, Aigua, Ramaderia i Pesca, per la qual s'establixen les bases reguladores de les ajudes per a la transferència de coneixements i activitats de formació i informació previstes en el marc de les intervencions per al desenrotllament rural del Pla estratègic de la política agrícola comuna per al període 2023-2027.

ÍNDEX

1.	INDICACIONES GENERALS	3
2.	CONTINGUT DE L'ARXIU	3
2.1.	INSTRUCCIONS D'OMPLIMENT	3
2.2.	PLA FORMATIU	6
2.2.1.	TÍTOL DE L'ACCIÓ FORMATIVA (AF)	6
2.2.2.	TEMÀTICA	6
2.2.3.	NORMATIVA ESPECÍFICA	7
2.2.4.	TIPUS D'ACTIVITAT FORMATIVA	8
2.2.5.	MODALITAT	9
2.2.6.	HORES DE FORMACIÓ	10
2.2.7.	NOMBRE D'EDICIONS	12
2.2.8.	NOMBRE D'ALUMNAT PER ANUALITAT	12
2.2.9.	AJUDA SOL·LICITADA	13
2.3.	FITXES TÈCNIQUES	17
2.3.1.	TÍTOL DE L'ACCIÓ FORMATIVA (AF)	17
2.3.2.	JUSTIFICACIÓ DELS OBJECTIUS MARCATS	17
2.3.3.	CONTINGUT QUE ES DESENROTLLARÀ (TEMARI)	17
2.3.4.	DESCRIPCIÓ DE LES SESSIONS PRÀCTIQUES	17
2.3.5.	RELACIÓ DE MATERIAL I MITJANS QUE S'UTILITZARAN EN LES CLASSES PRÀCTIQUES I TEÒRIQUES	17
2.3.6.	CRITERIS D'AVALUACIÓ DE L'ALUMNAT (PROVA D'AVALUACIÓ)	18
2.3.7.	FULL D'AUTOBAREM	18
2.4.	PF_RESUM	19

1. INDICACIONES GENERALES

L'entitat sol·licitant presentarà la sol·licitud telemàticament a través de la seu electrònica de la Generalitat, en l'adreça d'internet sede.gva.es/va/proc18734, utilitzant els corresponents models normalitzats disponibles en esta.

Els **documents que s'annexen al tràmit telemàtic hauran d'estar firmats electrònicament** pel representant legal de l'entitat.

Entre la documentació obligatòria ha d'omplir-se l'**ANNEX I_PLA FORMATIU:FITXES TECNIQUES_AUTOBAREMACIO**, en format Excel, del qual es detallen a continuació una sèrie d'indicacions generals per a facilitar que s'ompliga correctament.

2. CONTINGUT DE L'ARXIU

L'arxiu d'Excel consta d'un total de cinc fulls, que es detallen a continuació:

- 2.1. INSTRUCCIONS D'OMPLIMENT
- 2.2. PLA FORMATIU
- 2.3. FITXES TÈCNIQUES
- 2.4. FULL D'AUTOBAREM
- 2.5. PF_RESUM

En el lateral de cada un dels fulls hi ha un menú que permet navegar de manera senzilla a través dels fulls d'Excel, així com la possibilitat de consultar l'Orde de bases 6/2025 i la convocatòria punxat en la icona corresponent.



PLAN FORMATIVO PLAN FORMATIU		Cofinanciado por la Unión Europea		GOBIERNO DE ESPAÑA MINISTERIO DE AGRICULTURA, PESCA Y ALIMENTACIÓN		GENERALITAT VALENCIANA Conselleria d'Agricultura, Aigua, Ramaderia i Pesca	
DATOS DE LA ENTIDAD DADES DE L'ENTITAT							
ORDEN 6/2025	CONVOCATORIA	Nº EXPEDIENTE: (a rellenar por el centro gestor)					
		INSTRUCCIONES DE CUMPLIMENTACION INSTRUCCIONS D'EMPLENAMENT					
		PLAN FORMATIVO PLA FORMATIU					
		FICHAS TÉCNICAS FITXES TÈCNIQUES					
		AUTOBAREMO AUTOBAREM					
		TITULO DE LA ACCION FORMATIVA (AF) TITOL DE L'ACTIVITAT FORMATIVA (AF)		TEMATICA (1) TEMATICA (1)		NORMATIVA ESPECIFICA (BAFITO) (2) NORMATIVA ESPECIFICA (BAFITO) (2)	
						TIPO DE ACTIVIDAD FORMATIVA (GU/VE) (3) TIPIUS D'ACTIVITAT FORMATIVA (GU/VE) (3)	

Il·lustració 1. Menú de navegació

2.1. INSTRUCCIONES D'OMPLIMENT

En el full denominat *INSTRUCCIONES D'OMPLIMENT* es detallen aquells aspectes arreplegats en l'Orde 6/2025 i en la convocatòria que han d'omplir-se en el pla formatiu atenent estes instruccions. Este full arreplega la codificació i els valors de càlcul dels imports unitaris i únicament funciona com a full de consulta en el qual l'entitat sol·licitant no ha d'omplir cap dada.

Al llarg d'esta guia anirem revisant les taules adjuntes que conté este primer full.

ALGUNES CONSIDERACIONS PRÈVIES

Davant de qualsevol incidència a l'omplir este arxiu, poden posar-se en contacte amb l'equip de gestió en el correu electrònic següent:

formacion_agp@gva.es

Tipus de cel·les:

- Cel·les de color gris:**
 L'arxiu d'Excel està bloquejat en aquelles caselles que contenen fórmules de càlcul. Estes caselles es troben ombrejades en **color gris** i **no han d'omplir-se** (quadro roig de la il·lustració 2). El càlcul apareixerà en el moment que s'introduïsquen les dades necessàries, i zero és el valor per defecte de la fórmula.
- Cel·les en blanc:**
 Les cel·les en blanc les ha d'omplir l'entitat beneficiària.
- Cel·les en groc:**
 Les cel·les en groc es tornen blanques quan l'activitat formativa indicada és presencial (quadro verd de la il·lustració 2). En este cas les cel·les blanques han d'omplir-se.

E	F	G	H	I	J	K	L	M
TIPO DE ACTIVIDAD FORMATIVA (C/J/V/E) (3)	MODALIDAD (P/V/T/CE/NP/M)(4)	Nº HORAS PRESENCIALES/EDICIÓN	Nº HORAS TELEPRESENCIALES/EDICIÓN	Nº HORAS ONLINE/EDICIÓN	TOTAL HORAS	HORAS DE PRACTICAS DE CURSOS PRESENCIALES	% HORAS PRACTICAS	Nº EDICIONES EN ZONA LEADER (sólo para AF modalidad P)
TIPUS D'ACTIVITAT FORMATIVA (C/J/V/E) (3)	MODALITAT (P/V/T/CE/NP/M)(4)	Nº HORES PRESENCIALS/EDICIÓ	Nº HORES TELEPRESENCIALS/EDICIÓ	Nº HORES ONLINE/EDICIÓ	TOTAL HORES	HORES DE PRÀCTIQUES DE CURSOS PRESENCIALS	% HORES PRÀCTIQUES	Nº EDICIONS EN ZONA LEADER (només per a AF modalitat P)
					0		0%	
					0		0%	
E		S			5		0%	
					0		0%	

Il·lustració 2. Les cel·les ombrejades que contenen fórmules no han d'omplir-se (quadro roig de la imatge)

Errors de validació:

A l'hora d'omplir apartats codificats mitjançant "Llista de validació de dades", en els quals apareixerà un llistat **desplegable** en cada una de les cel·les, únicament es permet omplir eixa cel·la amb eixos valors. Il·lustració 3.

És per això que qualsevol valor NO contingut en esta donarà un error d'ompliment. En el cas que intentem inserir en eixa cel·la un altre valor, com un número, tal com consta en l'exemple, apareixerà l'error que es mostra en esta.

REPRESENTANTE LEGAL: Nombre y Apellidos REPRESENTANT LEGAL: Nom i Cognoms	Microsoft Excel			
Correo Electrónico Correu Electrònic	Este valor no coincide con las restricciones de validación de datos definidas para esta celda.			
	Reintentar Cancelar Ayuda			
PLAN FORMATIVO PLAN FORMATIU				
TITULO DE LA ACCIÓN FORMATIVA (AF) TITOL DE L'ACTIVITAT FORMTIVA (AF)	TEMÁTICA (1) TEMÀTICA (1)	NORMATIVA ESPECÍFICA (BA/FIT) (2) NORMATIVA ESPECÍFICA (BA/FIT) (2)	TIPO DE ACTIVIDAD FORMATIVA (C/J/V/E) (3) TIPUS D'ACTIVITAT FORMATIVA (C/J/V/E) (3)	MODALIDAD (P/VT/CE/NP/M)(4) MODALITAT (P/VT/CE/NP/M)(4)
		4		

Il·lustració 3. Error de validació. Únicament es podran omplir estes cel·les amb els valors de la llista desplegable

Avisos de control

Les cel·les que han d'omplir-se contenen condicions de control per a evitar errors i ajudar a l'ompliment.

El **color** de la cel·la **desapareix** quan s'ompli de manera **correcta**. Així doncs, les cel·les **ben omplides** són aquelles que **NO tenen color** una vegada s'han omplert.

En els apartats següents es detallen estes condicions a través d'exemples.

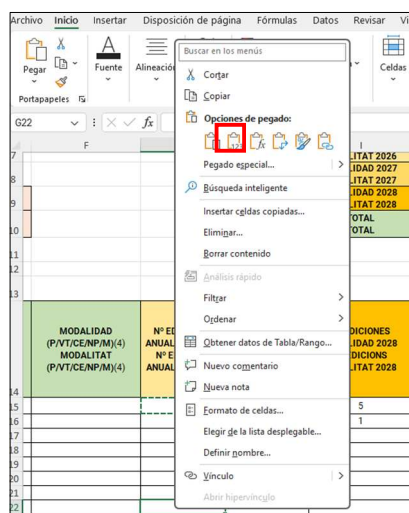
Accions no permeses

L'arxiu es troba bloquejat en aquelles cel·les que contenen fórmules de càlcul.

No es poden **afegir** files ni columnes a l'arxiu.

Copiar cel·les

Quan es faça una còpia d'alguna cel·la, s'ha d'usar l'opció d'**ENGANXADA ESPECIAL VALORS**, ja que estes condicions de control desapareixen si s'enganxa una cel·la sense tindre en compte el tipus d'enganxada.



ENGANXADA ESPECIAL VALORS:
permet copiar el resultat d'una fórmula o valor d'una cel·la, sense la fórmula original ni el format

Il·lustració 4. Opció d'enganxada de cel·les ENGANXADA ESPECIAL VALORS

2.2. PLA FORMATIU

Tal com arreplega l'apartat 1 de l'article 3 de l'Orde 6/2025, el **pla o programa formatiu** és el conjunt estructurat d'activitats de capacitació i formació que ha de dur a terme l'entitat beneficiària, per a la totalitat del període sol·licitat i amb un màxim de tres anualitats.

Esta informació ha de presentar-se omplint el full d'Excel *PLA FORMATIU*, en el qual s'indicarà, per a **cada actuació formativa**, el total d'hores de duració en funció de la modalitat, el nombre d'edicions per anualitat i el total d'alumnat previst per a cada anualitat.

En els apartats següents es detallen les columnes d'ompliment de dades del full Pla formatiu.

2.2.1. TÍTOL DE L'ACCIÓ FORMATIVA (AF)

En la *columna B* (inici en la cel·la B15), es detallarà el títol complet de l'actuació formativa.

2.2.2. TEMÀTICA

En la *columna C* (inici en la cel·la C15), es detallarà la temàtica principal de l'actuació formativa, tal com arreplega l'apartat 2 de l'article 6 de l'Orde 6/2025. La taula 1 del full d'*INSTRUCCIONS D'OMPLIMENT* arreplega els codis per a cada una de les temàtiques. (il·lustració 5).

TABLA 1. (1) Indicar la temática con el código de la tabla que corresponda. Apartado 2 del artículo 6 de la Orden 6/2025 (1) Indicar la temática con el código de la tabla que corresponda. Apartado 2 del artículo 6 de la Orden 6/2025	
TEMÁTICA (ANEXO I, apartado B2, Orden 6/2025). TEMÁTICA (ANNEX I, apartat B2, Orde 6/2025).	CÓDIGO (Columna B) CODI
A. Mejorar la orientación al mercado y aumentar la competitividad de las explotaciones agrícolas. A. Millorar l'orientació al mercat i augmentar la competitivitat de les explotacions agrícoles.	A
B. La adaptación al cambio climático y a su mitigación, la reducción de las emisiones de gases de efecto invernadero y la captura de carbono, así como la energía sostenible. B. La adaptació al canvi climàtic i a la seua mitigació, la reducció de les emissions de gasos d'efecte d'hivernacle i la captura de carboni, així com l'energia sostenible.	B
C. El desarrollo sostenible y la gestión eficiente de recursos naturales como el agua, el suelo y el aire, en particular mediante la reducción de la dependencia química. C. El desenvolupament sostenible i la gestió eficient de recursos naturals com l'aigua, el sòl i l'aire, en particular mitjançant la reducció de la dependència química.	C
D. Detener e invertir la pérdida de biodiversidad, potenciar los servicios ecosistémicos y conservar los hábitats y los paisajes. D. Detindre i invertir la pèrdua de biodiversitat, potenciar els servicis ecosistèmics i conservar els hàbitats i els paisatges.	D
E. Promover el empleo, y la igualdad de género, incluida la participación de las mujeres en la agricultura, la inclusión social y el desarrollo local en las zonas rurales. E. Promoure l'ocupació, i la igualtat de gènere, inclosa la participació de les dones en l'agricultura, la inclusió social i el desenvolupament local en les zones rurals.	E
F. La bioeconomía circular. F. La bioeconomia circular.	F
G. Producción de alimentos de alta calidad y seguridad de forma sostenible. La reducción del desperdicio de alimentos. G. Producció d'aliments d'alta qualitat i seguretat de manera sostenible. La reducció del balafament d'aliments.	G
H. La mejora del bienestar de los animales. H. La millora del benestar dels animals.	H
I. Las tecnologías de digitalización en la agricultura. I. Les tecnologies de digitalització en l'agricultura.	I

Il·lustració 5. Taula 1, temàtiques annex

2.2.3. **NORMATIVA ESPECÍFICA**

La *columna D* no s'ha d'omplir en els casos en què no es tracte d'actuacions afectades per normativa específica.

En matèria de formació en benestar animal, es determinen les següents normatives específiques actualitzades en les quals es detallen els continguts mínims de les formacions en cada una de les matèries:

- BA: Normativa específica de formació en benestar animal, DECRET 205/2021, de 17 de desembre, del Consell, d'establiment dels requisits dels cursos de formació en benestar animal en la Comunitat Valenciana. [2021/13162]
- BA_PORCÍ: Reial decret 1135/2002, de 31 d'octubre, relatiu a les normes mínimes per a la protecció de porcs.
- BA_AVICULTURA: Reial decret 637/2021, de 27 de juliol, pel qual s'establixen les normes bàsiques d'ordenació de les granges avícoles.

Per a les formacions relacionades amb el benestar animal, es pot consultar l'enllaç següent: [Formació - Portal Agrari - Generalitat Valenciana](#)

En el cas de formacions de fitosanitaris, s'atendrà la legislació actualitzada següent:

- FT: Reial decret 1311/2012, de 14 de setembre, pel qual s'establix el marc d'actuació per a aconseguir un ús sostenible dels productes fitosanitaris.
- FT_RENOVACIÓ: Decret 30/2015, de 6 de març, del Consell, pel qual es desenrotllen determinats aspectes administratius relatius als productes fitosanitaris en la Comunitat Valenciana. [2015/2094]

Per a les formacions relacionades amb els fitosanitaris, es pot consultar l'enllaç següent: [Cursos d'usuari professional de productes fitosanitaris - Portal Agrari - Generalitat Valenciana](#)

En la *columna D* (inici en la cel·la D15), s'indicarà si eixa actuació formativa està regulada per normativa específica, tal com s'arregla en el full d'*INSTRUCCIONS D'OMPLIMENT*, taula 2, en què es detallen els codis per a cada una de les actuacions formatives que disposen de normativa específica. Així mateix, s'arregla el nombre d'hores de formació que determina la legislació per a cada modalitat formativa.

TABLA 2
 Si la Actividad Formativa (AF) está regulada por normativa específica, indicar como:
 BA (Formación en Bienestar Animal).
 FT (Formación en usos sostenibles de productos fitosanitarios, formación de usuarios profesionales y vendedores).

NORMATIVA ESPECÍFICA NORMATIVA ESPECÍFICA	HORAS TOTALES HORAS TOTALES	HORAS PRESENCIAL HORAS PRESENCIAL
BA		
BA_PORCINO	20	
BA_AVICULTURA	20	
FT_RENOVACION	6	
FT_BASICO	25	9
FT_QUALIFICADO	60	18
FT_FUMIGADOR	25	
FT_PILOTO	90	20

Il·lustració 6. Taula 2, activitats formatives regulades per normativa específica

NOTA:

Quan s'ompli la cel·la, esta s'acolorix amb els colors de la il·lustració 6.

IMPORTANT, el color de la cel·la desapareix quan s'omplin de manera **correcta** les hores de formació dels cursos.

Així doncs, les cel·les **ben omplides** són aquelles que **NO tenen color** una vegada s'han omplit les hores de duració.

Exemple 1:

En el cas de cursos de fitosanitaris de renovació (FT_RENOVACIÓ), la cel·la s'acolorix en **VERD** fins que s'introdueixen les hores de formació que complixen el criteri de curs, que en este cas marca una duració determinada de 6 hores.

És per això que la cel·la romandrà acolorida amb formacions de més o de menys de 6 hores.

NORMATIVA ESPECÍFICA (BA/FIT0) (2) NORMATIVA ESPECÍFICA (BA/FIT0) (2)	TIPO DE ACTIVIDAD FORMATIVA (C/J/V/E) (3) TIPUS D'ACTIVITAT FORMATIVA (C/J/V/E) (3)	MODALIDAD (P/VT/CE/NP/M)(4) MODALITAT (P/VT/CE/NP/M)(4)	Nº HORAS PRESENCIALES/EDICIÓN Nº HORES PRESENCIALS/EDICIÓ	Nº HORAS TELEPRESENCIALES/EDICIÓN Nº HORES TELEPRESENCIALS/EDICIÓ	Nº HORAS ONLINE/EDICIÓN Nº HORES ONLINE/EDICIÓ	TOTAL HORAS TOTAL HORES
FT_RENOVACION			10			10

Quan s'omplin les hores correctes, desapareix el color de la columna D.

NORMATIVA ESPECÍFICA (BA/FIT0) (2) NORMATIVA ESPECÍFICA (BA/FIT0) (2)	TIPO DE ACTIVIDAD FORMATIVA (C/J/V/E) (3) TIPUS D'ACTIVITAT FORMATIVA (C/J/V/E) (3)	MODALIDAD (P/VT/CE/NP/M)(4) MODALITAT (P/VT/CE/NP/M)(4)	Nº HORAS PRESENCIALES/EDICIÓN Nº HORES PRESENCIALS/EDICIÓ	Nº HORAS TELEPRESENCIALES/EDICIÓN Nº HORES TELEPRESENCIALS/EDICIÓ	Nº HORAS ONLINE/EDICIÓN Nº HORES ONLINE/EDICIÓ	TOTAL HORAS TOTAL HORES
FT_RENOVACION			6			6

2.2.4. TIPUS D'ACTIVITAT FORMATIVA

Columna E (inici en la cel·la E15), en funció de la classificació determinada en l'apartat 1 de l'article 6 de l'Orde 6/2025, tal com arreplega la taula tercera del full d'**INSTRUCCIONS D'OMPLIMENT** (il·lustració 7).

TABLA 3.
(3) Indicar el tipo de actuación subvencionable: C (Cursos de formación de >=9 horas lectivas); J (Jornadas formativas de hasta 8 horas lectivas); V (Visitas técnicas/demostraciones, conforme a lo definido en el apartado 8, del art. 3 de la Orden 6/2025), de hasta 8 horas lectivas todas presenciales; E(Curso especial, conforme a lo definido en el apartado 7 del art. 3 de la Orden 6/2025), de 3 ó más horas lectivas que podrán ser presenciales y/o telepresenciales (no online).

ACTIVIDAD FORMATIVA ACTIVITAT FORMATIVA	HORAS HORES
C	>=9
J	>=3 <=8
V	>=3 <=8
E	>=3

Il·lustració 7. Taula 3. Activitats formatives

Exemple 2:

En el cas de cursos, la cel·la s'acolorix en **marró** fins que s'introduïxen les hores de formació que complixen el criteri de curs, que és que siga major o igual a 9 hores.

La cel·la romandrà acolorida en marró amb formacions amb menys de 9 hores.

TIPO DE ACTIVIDAD FORMATIVA (C/J/V/E) (3) TIPUS D'ACTIVITAT FORMATIVA (C/J/V/E) (3)	MODALIDAD (P/VT/CE/NP/M)(4) MODALITAT (P/VT/CE/NP/M)(4)	Nº HORAS PRESENCIALES/EDICIÓN Nº HORAS PRESENCIALS/EDICIÓ	Nº HORAS TELEPRESENCIALES/EDICIÓN Nº HORAS TELEPRESENCIALS/EDICIÓ	Nº HORAS ONLINE/EDICIÓN Nº HORAS ONLINE/EDICIÓ	TOTAL HORAS TOTAL HORAS
C		8			8

Exemple 3:

En el cas de cursos especials, la cel·la s'acolorix en **verd** fins que s'introduïxen les hores de formació que complixen el criteri de curs, que és que siga major o igual a 3 hores.

En este cas, estes formacions són obligatòriament en modalitat presencial; per això, en el cas que es comptabilitzen hores telepresencials o hores en línia, es mantindrà en verd i, per tant, estarà MAL OMPLIT.

TIPO DE ACTIVIDAD FORMATIVA (C/J/V/E) (3) TIPUS D'ACTIVITAT FORMATIVA (C/J/V/E) (3)	MODALIDAD (P/VT/CE/NP/M)(4) MODALITAT (P/VT/CE/NP/M)(4)	Nº HORAS PRESENCIALES/EDICIÓN Nº HORAS PRESENCIALS/EDICIÓ	Nº HORAS TELEPRESENCIALES/EDICIÓN Nº HORAS TELEPRESENCIALS/EDICIÓ	Nº HORAS ONLINE/EDICIÓN Nº HORAS ONLINE/EDICIÓ	TOTAL HORAS TOTAL HORAS
E				5	5

2.2.5. MODALITAT

Columna F (inici en la cel·la F15), en funció de la classificació determinada en l'apartat 3 de l'article 6 de l'Orde 6/2025, tal com arreplega la taula 4 del full d'INSTRUCCIONS D'OMPLIMENT.

MODALIDAD (P/VT/CE/NP/M)(4) MODALITAT (P/VT/CE/NP/M)(4)	TIPO DE ACTIVIDAD FORMATIVA TIPUS D'ACTIVITAT FORMATIVA
P	CURSO O JORNADA. CURS O JORNADA.
VT	VISITA TÉCNICA/ DEMOSTRACIÓN. VISITA TÉCNICA/ DEMOSTRACIÓ
CE	CURSO ESPECIAL. CURS ESPECIAL
NP	ONLINE. EN LÍNIA.
M	MIXTO. MIXT.

Il·lustració 8. Modalitat de les activitats formatives

IMPORTANT:

- *TIPUS d'ACTIVITAT FORMATIVA* (columna E), codificat com a V (VISITA TÈCNICA), la *MODALITAT* (columna F) únicament podrà ser VT (VISITA TÈCNICA).

- *TIPUS d'ACTIVITAT FORMATIVA* (columna E), codificat com a E (CURS ESPECIAL), la *MODALITAT* (columna F) únicament podrà ser CE (CURS ESPECIAL).

E	F
TIPO DE ACTIVIDAD FORMATIVA (C/J/V/E) (3) TIPUS D'ACTIVITAT FORMATIVA (C/J/V/E) (3)	MODALIDAD (P/VT/CE/NP/M)(4) MODALITAT (P/VT/CE/NP/M)(4)
V	VT
E	CE

2.2.6. HORES DE FORMACIÓ

En les *columnes G, H i I*, es detallarà el nombre total d'hores de formació en cada una de les modalitats, *HORES PRESENCIALS, HORES TELEPRESENCIALES I HORES EN LÍNIA*, de cada edició.

Així mateix, en la *columna K* (inici en la cel·la K15), hauran d'indicar-se les hores totals de *FORMACIÓ PRÀCTICA*, que únicament és possible en cursos PRESENCIALS.

En la *columna L*, apareix el PERCENTATGE d'HORES DE PRÀCTIQUES sobre la totalitat de duració de l'activitat formativa.

IMPORTANT: no s'admeten fraccions d'hores, per la qual cosa no podran fer-se cursos de 9,5 hores, per exemple.

Este percentatge ha de tindre's en compte a l'hora de la valoració del pla formatiu. En l'apartat B1.2 de l'annex de criteris de valoració de l'Orde 6/2025 es detalla:

“El programa conté un 20 % o més de cursos de més de 8 h amb formació pràctica en camp (més del 50 % d'hores totals del curs són formació pràctica)”, i s'atorguen 5 punts en la valoració.

Únicament les actuacions de *TIPOLOGIA* (columna E) **CURS (C)** o **CURS ESPECIAL (E)** segons la taula 3 del full d'INSTRUCCIONS D'OMPLIMENT (il·lustració 7) computaran per a este apartat de valoració. Per a facilitar el seguiment d'esta condició, les cel·les que es valoraran en l'apartat b1.2 es marcaran en verd, tal com es pot observar en l'exemple 4.

Exemple 4:

IMPORTANT:

- El càlcul del percentatge únicament apareixerà quan s'haja indicat que per a eixa actuació formativa hi ha alguna edició (columna Q). Quan no hi ha edicions no es produïx el càlcul.
- Les hores indicades com a hores de pràctiques (columna K) no poden ser superiors a les hores presencials indicades (columna G). En este cas, la casella es marcarà en color **roig** per a evitar este error.

E	F	G	H	I	J	K	L	M	N	O	P	Q
TIPO DE ACTIVIDAD FORMATIVA (C/U/VE) (3)	MODALIDAD (P/VT/CE/NP/M/A) MODALITAT (P/VT/CE/NP/M/A)	Nº HORAS PRESENCIALES/EDICION Nº HORAS TELEPRESENCIALES/EDICIO	Nº HORAS TELEPRESENCIALES/EDICION Nº HORAS TELEPRESENCIALES/EDICIO	Nº HORAS ONLINE/EDICION Nº HORAS ONLINE/EDICIO	TOTAL HORAS TOTAL HORES	HORAS DE PRACTICAS DE CURSOS PRESENCIALES HORAS DE PRACTICAS DE CURSOS PRESENCIALES	% HORAS PRACTICAS % HORAS PRACTICAS	Nº EDICIONES EN ZONA LEADER (sólo para AF modalidad P) Nº EDICIONES EN ZONA LEADER (només per a AF modalitat P)	Nº EDICIONES ANUALITAT 2026 Nº EDICIONS ANUALITAT 2026	Nº EDICIONES ANUALITAT 2027 Nº EDICIONS ANUALITAT 2027	Nº EDICIONES ANUALITAT 2028 Nº EDICIONS ANUALITAT 2028	Nº TOTAL DE EDICIONES Nº TOTAL EDICIONS
C	M	10	5		15	10	0%		0	0	0	0
C	M	10	5		15	15	100%		0	0	0	0
C	M	10	5		15	10	67%		0	1	0	1

REVISEU l'apartat B1.2 de l'annex de criteris de valoració de l'Orde 6/2025.

Exemple 5:

Tant les jornades (J) com les visites tècniques (V) estan limitades a 8 hores; és per això que NO computen en l'apartat de valoració B1.2.

- Per a la segona fila, **JORNADA (J)**, de modalitat PRESENCIAL, en la qual es computen un total de 8 hores i de les quals es fan 7 hores de pràctiques, el percentatge és del 88 %, i NO es marca en verd, ja que les jornades no es tenen en compte en este apartat de valoració B1.2.
- En el cas de la primera fila, **VISITA TÈCNICA (V)**, de modalitat VT, en la qual es computen un total de 8 hores de formació presencials i de les quals es fan 8 hores de pràctiques, el percentatge és del 100 %, i NO es marca com a computable per a valorar el pla formatiu en este apartat.

E	F	G	H	I	J	K	L	M	N	O	P	Q
TIPO DE ACTIVIDAD FORMATIVA (C/U/VE) (3)	MODALIDAD (P/VT/CE/NP/M/A) MODALITAT (P/VT/CE/NP/M/A)	Nº HORAS PRESENCIALES/EDICION Nº HORAS PRESENCIALES/EDICIO	Nº HORAS TELEPRESENCIALES/EDICION Nº HORAS TELEPRESENCIALES/EDICIO	Nº HORAS ONLINE/EDICION Nº HORAS ONLINE/EDICIO	TOTAL HORAS TOTAL HORES	HORAS DE PRACTICAS DE CURSOS PRESENCIALES HORAS DE PRACTICAS DE CURSOS PRESENCIALES	% HORAS PRACTICAS % HORAS PRACTICAS	Nº EDICIONES EN ZONA LEADER (sólo para AF modalidad P) Nº EDICIONES EN ZONA LEADER (només per a AF modalitat P)	Nº EDICIONES ANUALITAT 2026 Nº EDICIONS ANUALITAT 2026	Nº EDICIONES ANUALITAT 2027 Nº EDICIONS ANUALITAT 2027	Nº EDICIONES ANUALITAT 2028 Nº EDICIONS ANUALITAT 2028	Nº TOTAL DE EDICIONES Nº TOTAL EDICIONS
J	P	8			8	7	88%		1	0	0	1
V	VT	8			8	8	100%		1	0	0	1

Exemple 6:

Els cursos (C) i cursos especials (E) de més de 8 hores computen en l'apartat de valoració B1.2.

- En el cas de la primera fila, **CURS (C)**, de modalitat MIXTA, en la qual es computen un total de 15 hores de formació (10 de presencials i 5 de telepresencials), i de les quals es fan 8 hores de pràctiques, el percentatge és del 53 %, i es marca en **verd**, ja que Sí que computa per a l'apartat de valoració.

Cal destacar que, a més, en la columna M la cel·la roman ombrejada en groc, perquè, com que és una formació mixta, NO permet marcar-la com a LEADER. Recordeu que les formacions LEADER únicament són per a actuacions PRESENCIALS.

En este mateix sentit, la segona fila, **CURS (C)**, de modalitat PRESENCIAL, en la qual es computen un total de 10 hores de formació presencials i de les quals es fan 5 hores de pràctiques, ja no apareix marcada en groc per a la columna M de LEADER. A més, es pot

comprovar que el percentatge calculat és del 50 % i, en este cas, no es marca en verd, perquè, tal com indica l'orde de bases, es puntuaran únicament valors de més del 50 %.

- En la tercera fila es marca **CURS ESPECIAL (E)**, de modalitat CE, en la qual es computen un total de 7 hores de formació presencials i de les quals es fan 7 hores de pràctiques. A pesar que el percentatge és del 100 %, este no computa en la valoració, ja que són per a formacions de més de 8 hores.

A diferència del cas anterior, en la fila 4 podem veure que per a la mateixa tipologia de curs, amb una duració de 15 hores presencials, de les quals totes són de pràctiques, el percentatge calculat és del 100 %, i esta formació és valorable en l'apartat b1.2 de l'annex de l'orde de bases.

E	F	G	H	I	J	K	L	M	N	O	P	Q
TIPO DE ACTIVIDAD FORMATIVA (C/L/V/E) (3)	MODALIDAD (P/V/T/CE/NP/M)(4)	Nº HORAS PRESENCIALES/EDICION PRESENCIAL/S/EDICIO	Nº HORAS TELEPRESENCIALES/EDICION TELEPRESENCIAL/S/EDICIO	Nº HORAS ONLINE/EDICION Nº HORAS ONLINE/EDICIO	TOTAL HORAS	HORAS DE PRACTICAS DE CURSOS PRESENCIALES	% HORAS PRACTICAS	Nº EDICIONES EN ZONA LEADER (sólo para AF modalidad P)	Nº EDICIONES ANUALIDAD 2026	Nº EDICIONES ANUALIDAD 2027	Nº EDICIONES ANUALIDAD 2028	Nº TOTAL DE EDICIONES
C	M	10	5		15	8	53%		1	0	0	1
E	P	10			10	5	50%		1	0	0	1
E	SE	7			7	7	100%		0	1	0	1
E	DE	15			15	15	100%		0	1	0	1

2.2.7. NOMBRE D'EDICIONS

En les columnes N, O i P, es detallarà el nombre total d'edicions de cada una de les tres anualitats, i s'obtindrà el càlcul del total d'edicions en la columna Q.

N	O	P	Q
Nº EDICIONES ANUALIDAD 2026 Nº EDICIONS ANUALITAT 2026	Nº EDICIONES ANUALIDAD 2027 Nº EDICIONS ANUALITAT 2027	Nº EDICIONES ANUALIDAD 2028 Nº EDICIONS ANUALITAT 2028	Nº TOTAL DE EDICIONES Nº TOTAL D'EDICIONS
1	0	0	1
1	0	0	1
0	1	0	1
0	1	0	1

2.2.8. NOMBRE D'ALUMNAT PER ANUALITAT

En les columnes R, S i T, es detallarà el nombre total d'alumnat per a totes les edicions de cada anualitat, i s'obtindrà el càlcul del total d'alumnat format en el pla formatiu en la columna O.

Exemple 7:

IMPORTANT:

L'apartat 6 de l'article 6 arreu que el **nombre mínim** d'alumnat per a una edició és de **5 persones** assistents.

En el cas de la primera i segona fila d'este exemple, per a actuacions formatives en les quals es donarà una única edició, pot observar-se que apareixerà el nombre introduït de color roig, en este cas un quatre, mentres que en la fila 2 pot veure's que el 5 està en color negre, ja que no incompleix el nombre mínim de l'orde de bases.

N	O	P	Q	R	S	T	U
Nº EDICIONES ANUALIDAD 2026 Nº EDICIONS ANUALITAT 2026	Nº EDICIONES ANUALIDAD 2027 Nº EDICIONS ANUALITAT 2027	Nº EDICIONES ANUALIDAD 2028 Nº EDICIONS ANUALITAT 2028	Nº TOTAL DE EDICIONES Nº TOTAL D'EDICIONS	Nº ALUMNOS/AF, ANUALIDAD 2026 Nº ALUMNES/AF, ANUALITAT 2026	Nº ALUMNOS/AF, ANUALIDAD 2027 Nº ALUMNES/AF, ANUALITAT 2027	Nº ALUMNOS/AF, ANUALIDAD 2028 Nº ALUMNES/AF, ANUALITAT 2028	Nº TOTAL ALUMNOS FORMADOS/AF Nº TOTAL ALUMNES FORMATS/AF
1			1	4			4
1			1	5			5
2			2	5			5
2			2	10			10

És important recordar que el nombre total d'alumnat que s'ha d'indicar és el total que atén **en totes les edicions**.

Exemple 8: Alumnat SENSE edicions

Quan no s'han introduït edicions per a una actuació formativa, la casella marcada en taronja advertix que l'annualitat per a la qual s'ha introduït alumnat no compta amb edicions.

Així mateix, es mostra en color roig la cel·la que calcula l'import total de l'ajuda sol·licitada per a eixa anualitat que conté un error en el nombre d'edicions.

							AYUDA SOLICITADA AJUDA SOL·LICITADA				
Nº EDICIONES ANUALIDAD 2026 Nº EDICIONS ANUALITAT 2026	Nº EDICIONES ANUALIDAD 2027 Nº EDICIONS ANUALITAT 2027	Nº EDICIONES ANUALIDAD 2028 Nº EDICIONS ANUALITAT 2028	Nº TOTAL DE EDICIONES Nº TOTAL D'EDICIONS	Nº ALUMNOS/AF, ANUALIDAD 2026 Nº ALUMNES/AF, ANUALITAT 2026	Nº ALUMNOS/AF, ANUALIDAD 2027 Nº ALUMNES/AF, ANUALITAT 2027	Nº ALUMNOS/AF, ANUALIDAD 2028 Nº ALUMNES/AF, ANUALITAT 2028	Nº TOTAL ALUMNOS FORMADOS/AF Nº TOTAL ALUMNES FORMATS/AF	AYUDA SOLICITADA ANUALIDAD 2026 (€) (5) AJUDA SOL·LICITADA ANUALITAT 2026(€) (5)	AYUDA SOLICITADA ANUALIDAD 2027 (€) (5) AJUDA SOL·LICITADA ANUALITAT 2027 (€) (5)	AYUDA SOLICITADA ANUALIDAD 2028 (€) (5) AJUDA SOL·LICITADA ANUALITAT 2028 (€) (5)	AYUDA TOTAL SOLICITADA (€) AJUDA TOTAL SOL·LICITADA (€)
			0	10			10	880,00	0,00	0,00	880,00

Quan s'introduïxen zero edicions per a una anualitat, i s'introduïxen alumnes en esta anualitat, apareix un avís que indica que no consten edicions per a eixe període.

Nº EDICIONES ANUALIDAD 2026 Nº EDICIONS ANUALITAT 2026	Nº EDICIONES ANUALIDAD 2027 Nº EDICIONS ANUALITAT 2027	Nº EDICIONES ANUALIDAD 2028 Nº EDICIONS ANUALITAT 2028	Nº TOTAL DE EDICIONES Nº TOTAL D'EDICIONS	Nº ALUMNOS/AF, ANUALIDAD 2026 Nº ALUMNES/AF, ANUALITAT 2026	Nº ALUMNOS/AF, ANUALIDAD 2027 Nº ALUMNES/AF, ANUALITAT 2027	Nº ALUMNOS/AF, ANUALIDAD 2028 Nº ALUMNES/AF, ANUALITAT 2028	Nº TOTAL ALUMNOS FORMADOS/AF Nº TOTAL ALUMNES FORMATS/AF
0	1	2	3	20	20	50	90
							0
							0
							0
							0
							0
							0
							0

2.2.9. AJUDA SOL·LICITADA

Tal com arreplega l'article 7 de l'orde de bases, en l'apartat 1, la subvenció es concedirà d'acord amb la **modalitat de costos simplificats**, que seran fixats en funció de la duració i la modalitat de les accions formatives.

Estos imports estan determinats en el punt 1 de l'apartat 5 de la convocatòria.

IMPORT UNITARI (barem estàndard de costos unitaris BECU)

Per a cada una de les actuacions formatives i per a cada anualitat, s'obté un import d'ajuda sol·licitada en funció del barem estàndard de costos unitaris_BECU (€/hora i alumne/a), que s'arregla en la taula 4 de les *INSTRUCCIONS D'OMPLIMENT* (il·lustració 9).

TABLA 4.
(4) Modalidad: se indicará, según corresponda: P(Presencia),VT (Visita técnica/Demostración), CE (Curso especial), NP (No Presencial), M(Mixta).
(4) Modalitat: s'indicarà, segons corresponga: P(Presència),VT (Visita tècnica/Demostració), CE (Curs especial), NP (No Presencial), M(Mixta).

BAREMO ESTÁNDAR COSTOS UNITARIOS_BECU (€/Hora y alumno/a)				
BAREM ESTÀNDAR COSTOS UNITARIS_BECU (€/Hora i alumne/a)				
MODALIDAD (P/VT/CE/NP/M)(4)	TIPO DE ACTIVIDAD FORMATIVA	HORAS PRESENCIALES (€/hora y alumno/a)	HORAS TELEPRESENCIALES (€/hora y alumno/a)	HORAS ONLINE (€/hora y alumno/a)
MODALITAT (P/VT/CE/NP/M)(4)	TIPUS D'ACTIVITAT FORMATIVA	HORES PRESENCIALS (€/hora i alumne/a)	HORES TELEPRESENCIALS (€/hora i alumne/a)	HORES EN LÍNIA (€/hora i alumne/a)
P	CURSO O JORNADA. CURS O JORNADA.	8,8		
VT	VISITA TÉCNICA/ DEMOSTRACIÓN. VISITA TÈCNICA/ DEMOSTRACIÓ	22		
CE	CURSO ESPECIAL. CURS ESPECIAL	10,7	10,7	
NP	ONLINE EN LÍNEA.		8,1	7,5
M	MIXTO. MIXT.	8,8	8,1	7,5

Il·lustració 9. BAREM ESTÀNDAR COSTOS UNITARIS_BECU (€/hora i alumne/a)

En qualsevol cas, l'import màxim de l'ajuda segons la duració de les activitats formatives s'arregla en la taula 5 del full d'*INSTRUCCIONS D'OMPLIMENT* (il·lustració 10).

TABLA 5.
(5) El cálculo de la ayuda será en función del BECU.
(5) El càlcul de l'ajuda serà en funció del BECU.

HORAS HORES	IMPORTE MÁXIMO IMPORT MÁXIM
>=3 <=8	3.000
>=9 <50	6.500
>=50	16.000

Il·lustració 10. Imports màxims per a les actuacions formatives

COM ES CALCULA L'IMPORT DE L'AJUDA

Este concepto està arreplegat en l'apartat 2 de l'article 7 de l'orde de bases,

$$\text{import de l'ajuda per activitat formativa} = \text{import unitari BECU} * \text{nombre d'hores lectives de l'activitat} * \text{nombre previst d'assistents}$$

El quadro de la il·lustració 11 arreplega la totalitat de la informació que s'introduïska en el pla formatiu, l'import total de la sol·licitud de l'ajuda, així com el desglossament dels imports en funció de la duració en hores de les activitats formatives (AF).

RESUMEN PLAN FORMATIVO RESUM PLA FORMATIU						
ANUALIDADES ANUALITATS	TOTAL EDICIONES TOTAL EDICIONS	TOTAL ALUMNADO TOTAL ALUMNAT	IMPORTES SOLICITADOS (€) IMPORTS SOL·LICITATS (€)	IMPORTE SOLICITADO (€) IMPORT SOL·LICITAT (€) AF>=3 <=8 HORAS	IMPORTE SOLICITADO (€) IMPORT SOL·LICITAT (€) AF>=9 <50 HORAS	IMPORTE SOLICITADO (€) IMPORT SOL·LICITAT (€) AF>=50 HORAS
ANUALIDAD 2026 ANUALITAT 2026	0	0	0,00	0,00	0,00	0,00
ANUALIDAD 2027 ANUALITAT 2027	0	0	0,00	0,00	0,00	0,00
ANUALIDAD 2028 ANUALITAT 2028	0	0	0,00	0,00	0,00	0,00
TOTAL TOTAL	0	0	0,00	0,00	0,00	0,00

Il·lustració 11. Quadro resum del pla formatiu sol·licitat

Una vegada introduïdes les variables necessàries per a cada actuació formativa, es calcula l'import total per anualitat en les columnes V, W, X i Y.

V	W	X	Y
AYUDA SOLICITADA AJUDA SOL·LICITADA			
AYUDA SOLICITADA ANUALIDAD 2026 (€) (5) AJUDA SOL·LICITADA ANUALITAT 2026(€) (5)	AYUDA SOLICITADA ANUALIDAD 2027 (€) (5) AJUDA SOL·LICITADA ANUALITAT 2027 (€) (5)	AYUDA SOLICITADA ANUALIDAD 2028 (€) (5) AJUDA SOL·LICITADA ANUALITAT 2028 (€) (5)	AYUDA TOTAL SOLICITADA (€) AJUDA TOTAL SOL·LICITADA (€)
0,00	0,00	0,00	0,00
0,00	0,00	0,00	0,00
0,00	0,00	0,00	0,00
0,00	0,00	0,00	0,00

Il·lustració 12. Import ajuda per actuació formativa columnes V, W, X i Y

Exemple 9: CÀLCUL DE L'IMPORT DE L'AJUDA

L'import calculat per a l'activitat formativa d'un **CURS (C)** de modalitat MIXTA en la qual es computen un total de 15 hores de formació (10 de presencials i 5 de telepresencials), a on es preveu un total de 2 edicions en què s'estimen 60 alumnes formats, en funció dels imports de la taula 4 (il·lustració 5), seria el següent:

$$((\text{Nre. hores presencials} * 8,8 \text{ €}) + (\text{Nre. hores telepresencials} * 8,1 \text{ €})) * \text{Nre. alumnat de l'annualitat} = ((10*8,8) + (5*8,1)) * 60 = 7.710 \text{ €}$$

Atesos els imports màxims, l'import unitari (columna Z) és de 6.500 € per edició. En este exemple l'import màxim seria de 13.000 €, ja que comptem amb 2 anualitats, com mostra la imatge inferior en l'apartat de **MÀXIMS**.

										AYUDA SOLICITADA AJUDA SOL·LICITADA				MÀXIMS MÀXIMS		
Nº EDICIONS ANUALIDAD 2026	Nº EDICIONS ANUALIDAD 2027	Nº EDICIONS ANUALIDAD 2028	Nº TOTAL DE EDICIONES	Nº ALUMNOS/AF ANUALIDAD 2026	Nº ALUMNOS/AF ANUALIDAD 2027	Nº ALUMNOS/AF ANUALIDAD 2028	Nº TOTAL ALUMNOS/AF FORMADOS/AF ANUALIDAD 2026	AYUDA SOLICITADA ANUALIDAD 2026 (€) (5)	AYUDA SOLICITADA ANUALIDAD 2027 (€) (5)	AYUDA SOLICITADA ANUALIDAD 2028 (€) (5)	AYUDA TOTAL SOLICITADA (€) AJUDA TOTAL SOL·LICITADA (€)	IMPORTE MÁXIMO TOTAL POR EDICION IMPORT MAXIM TOTAL PER EDICIO	AYUDA SOLICITADA ANUALIDAD 2026 (€) (5)	AYUDA SOLICITADA ANUALIDAD 2027 (€) (5)	AYUDA SOLICITADA ANUALIDAD 2028 (€) (5)	
2	0	0	2	60	0	0	60	7.710,00	0,00	0,00	7.710,00	6.500,00	13.000,00	0,00	0,00	0,00

En l'apartat de **MÀXIMS** es detallen els imports màxims per a eixa mena d'actuació formativa amb les dades indicades. En el cas que se supere este límit, s'indica de color roig que el nombre d'alumnes és incorrecte per al total d'edicions seleccionades. En este cas, cal revisar les edicions i l'alumnat.

En l'exemple següent es pot comprovar que, per a un total de 4 edicions, l'import màxim és de 12.000 €, i l'import sol·licitat és de 14.080 €.

En este cas, ha de modificar-se el nombre d'edicions o el nombre d'alumnat.

										AYUDA SOLICITADA AJUDA SOL·LICITADA				MÀXIMS MÀXIMS		
Nº EDICIONS ANUALIDAD 2026	Nº EDICIONS ANUALIDAD 2027	Nº EDICIONS ANUALIDAD 2028	Nº TOTAL DE EDICIONES	Nº ALUMNOS/AF ANUALIDAD 2026	Nº ALUMNOS/AF ANUALIDAD 2027	Nº ALUMNOS/AF ANUALIDAD 2028	Nº TOTAL ALUMNOS/AF FORMADOS/AF ANUALIDAD 2026	AYUDA SOLICITADA ANUALIDAD 2026 (€) (5)	AYUDA SOLICITADA ANUALIDAD 2027 (€) (5)	AYUDA SOLICITADA ANUALIDAD 2028 (€) (5)	AYUDA TOTAL SOLICITADA (€) AJUDA TOTAL SOL·LICITADA (€)	IMPORTE MÁXIMO TOTAL POR EDICION IMPORT MAXIM TOTAL PER EDICIO	AYUDA SOLICITADA ANUALIDAD 2026 (€) (5)	AYUDA SOLICITADA ANUALIDAD 2027 (€) (5)	AYUDA SOLICITADA ANUALIDAD 2028 (€) (5)	
4	0	0	4	200	0	0	200	14.080,00	0,00	0,00	14.080,00	3.000,00	12.000,00	0,00	0,00	0,00

Així mateix, atés l'apartat 4 de l'article 8 de l'orde de bases, "el programa presentat podrà tindre una duració màxima de 3 anualitats, i, per a cada anualitat, regiran els límits màxims de subvenció establits en l'article 7 de la present orde."

La convocatòria estableix (punt 6 de l'apartat 5) un import màxim de 150.000 € per anualitat. En este exemple es presenten els avisos de control que es produïxen en els imports que superen este límit, ja que el màxim admissible és de 450.000 € en la totalitat de l'ajuda sol·licitada.

Exemple 10:

En l'exemple s'observa que en la primera i segona anualitat s'excedix el límit admissible de 150.000 €, així com en la totalitat del programa, ja que el límit total per al pla formatiu és de 450.000 €.

RESUMEN PLAN FORMATIVO RESUM PLA FORMATIU			
ANULIDADES ANUALITATS	TOTAL EDICIONES TOTAL EDICIONS	TOTAL ALUMNADO TOTAL ALUMNAT	IMPORTE SOLICITADOS IMPORTS SOL·LICITATS
ANUALIDAD 2026 ANUALITAT 2026	10	1.423	193.827,20
ANUALIDAD 2027 ANUALITAT 2027	47	1.968	257.490,80
ANUALIDAD 2028 ANUALITAT 2028	28	593	79.806,50
TOTAL TOTAL	85	3.984	531.124,50

2.3. FITXES TÈCNIQUES

2.3.1. TÍTOL DE L'ACCIÓ FORMATIVA (AF)

Esta cel·la es troba bloquejada i s'autoompli des del full d'Excel del pla formatiu, per la qual cosa apareixeran els títols de les actuacions formatives que s'han introduït.

2.3.2. JUSTIFICACIÓ DELS OBJECTIUS MARCATS

En esta cel·la han de descriure's els objectius que es persegueixen, així com la temàtica amb la qual es relaciona, d'entre les enumerades en l'apartat 2 de l'article 6 de l'Orde 6/2025.

La cel·la conté una limitació de caràcters: se sol·licita una descripció del contingut amb un mínim de 60 caràcters i un màxim de 2.500 caràcters.

2.3.3. CONTINGUT QUE ES DESENROTLLARÀ (TEMARI)

Ha d'arreglar una relació del temari que s'impartirà, detallant l'índex complet dels temes que es tractaran amb la descripció dels continguts de cada una de les temàtiques.

La cel·la conté una limitació de caràcters: se sol·licita una descripció del contingut amb un mínim de 60 caràcters i un màxim de 3.500 caràcters.

2.3.4. DESCRIPCIÓ DE LES SESSIONS PRÀCTIQUES

En este apartat ha d'indicar-se de manera breu però comprensible la descripció del contingut de les sessions pràctiques en les sessions PRESENCIALS.

La cel·la conté una limitació de caràcters: se sol·licita una descripció del contingut amb un mínim de 60 caràcters i un màxim de 3.000 caràcters.

2.3.5. RELACIÓ DE MATERIAL I MITJANS QUE S'UTILITZARAN EN LES CLASSES PRÀCTIQUES I TEÒRIQUES

Relació de material i mitjans que s'utilitzaran, tant en les classes pràctiques com en les teòriques.

La cel·la conté una limitació de caràcters: se sol·licita una descripció del contingut amb un mínim de 20 caràcters i un màxim de 3.000 caràcters.

IMPORTANT, PUBLICITAT DE L'AJUDA

Recordeu el que indica el punt 2, apartat 18, de la convocatòria, en el qual es detalla:

*Sense perjudi de les obligacions que preveu l'apartat anterior, totes **les entitats beneficiàries** de subvenció **han de fer la publicitat adequada** del caràcter públic del finançament de programes, activitats, inversions o actuacions de qualsevol mena que siguen objecte de subvenció, incloent el logotip de la Generalitat Valenciana, en mitjans de difusió com ara cartells, materials impresos, mitjans electrònics o audiovisuals i qualsevol altre mitjà de publicitat que es faça de l'activitat subvencionada. Igualment, l'emblema de la UE es consignarà de manera destacada en tots els materials de comunicació, com ara productes impresos o digitals, llocs web i les seues versions mòbils, relatius a l'execució d'una operació i destinats al públic o els particulars amb la declaració "Cofinançat per la Unió Europea", que figurarà sense abreujar i al costat de l'emblema.*

Consulteu la Guia de publicitat de fons.

2.3.6. CRITERIS D'AVALUACIÓ DE L'ALUMNAT (PROVA D'AVALUACIÓ)

Este apartat ha de contindre una descripció breu dels criteris d'avaluació i de les proves que ha de superar l'alumnat.

La cel·la conté una limitació de caràcters: se sol·licita una descripció del contingut amb un mínim de 20 caràcters i un màxim de 3.000 caràcters.

IMPORTANT, NORMATIVA ESPECÍFICA

Recordeu el que indica el punt 6, apartat 14, de la convocatòria, en el qual es detalla:

En el cas d'activitats formatives regulades per normativa específica, s'efectuarà el seguiment previst en esta.

2.3.7. FULL D'AUTOBAREM

En este apartat s'arreglen els criteris de valoració descrits en l'annex de criteris de valoració de l'Orde 6/2025.

En l'apartat 4 de l'article 11 de la citada orde es detalla la puntuació mínima; no seran elegibles les sol·licituds que no hagen aconseguit una **puntuació mínima de 20 punts**. La puntuació **màxima** atorgada serà de **54 punts**.

Únicament s'han d'omplir les caselles que es troben en blanc, atenent els límits de puntuació de cada apartat.

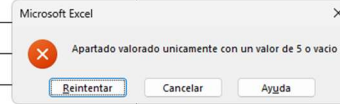
Estes cel·les contenen validacions de dades, per la qual cosa no es podran introduir puntuacions que no es troben descrites en el citat annex (exemple).

Exemple 11:

L'apartat B1.2, referent al contingut de formació pràctica, únicament pot ser puntuat amb el valor de 5 punts en el cas que el programa continga un 20 % o més de cursos de més de 8 hores amb formació pràctica en camp (més del 50 % d'hores totals del curs són formació pràctica).

L'únic valor admissible, per tant, és 5 o buit.

B) CALIDAD DEL PROGRAMA FORMATIVO PROPUESTO.	
B) QUALITAT DEL PROGRAMA FORMATIU PROPOSAT.	4
B1) Tipología de actuaciones formativas.	
B1) Tipologia d'actuacions formatives.	4
B1.1) El programa comprende varios tipos de actuaciones y modalidades de las indicadas en el artículo 6 apartados 1 y 3.	
B1.1) El programa comprén diversos tipus d'actuacions i modalitats de les indicades en l'article 6 apartats 1 i 3.	0
1. El programa contiene un 20% o más de cursos presenciales de 50 o más horas.	
1. El programa conté un 20% o més de cursos presencials de 50 o més hores.	
2. El programa contiene un 30% o más de cursos presenciales de más de 8 y menos de 50 horas.	
2. El programa conté un 30% o més de cursos presencials de més de 8 i menys de 50 hores.	
3. El programa contiene jornadas presenciales formativas de hasta 8 horas.	
3. El programa conté jornades presencials formatives de fins a 8 hores.	
4. El programa contiene al menos 1 actuación de modalidad online, telepresencial o mixta.	
4. El programa conté almenys 1 actuació de modalitat en línia, telepresencial o mixta.	
B1.2) El programa contiene formación práctica.	
B1.2) El programa conté formació pràctica.	4
El programa contiene un 20 % o más de cursos de más de 8h con formación práctica en campo (más del 50% de horas totales del curso son formación práctica).	
El programa conté un 20% o més de cursos de més de 8h amb formació pràctica en camp (més del 50% d'hores totals del curs són formació pràctica).	4

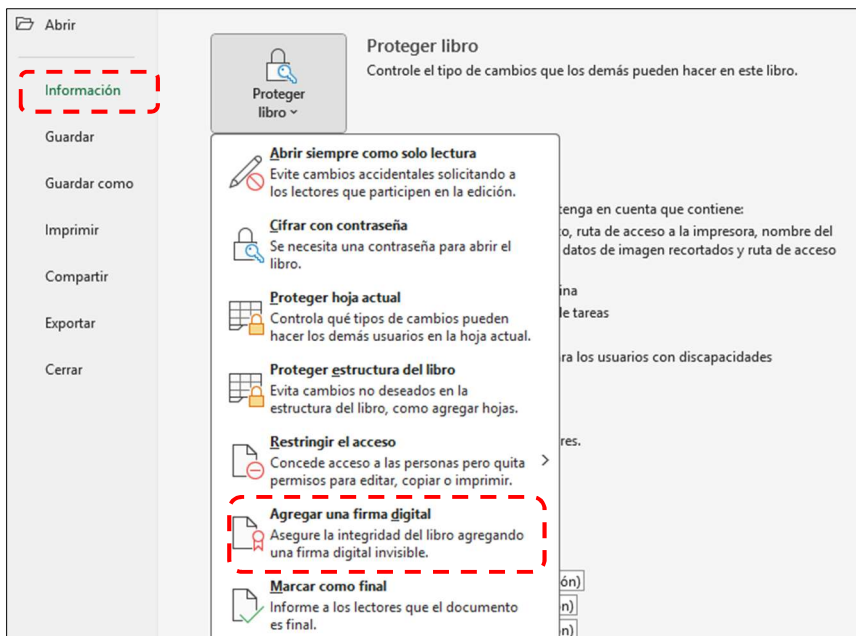


2.4. PF_RESUM

Les sol·licituds d'ajuda han de firmar-se mitjançant un certificat digital del representant legal de l'entitat, si és el cas (punt 2, apartat 7, resolució de convocatòria). Això inclou este arxiu d'Excel, que haurà de firmar-se una vegada completat.

FIRMA DE L'ARXIU D'EXCEL

En la pestanya superior, en *ARXIU*, es desplega el menú següent (il·lustració 13), a on, en l'opció d'*INFORMACIÓ*, s'observa l'opció *Agrega una firma digital*.

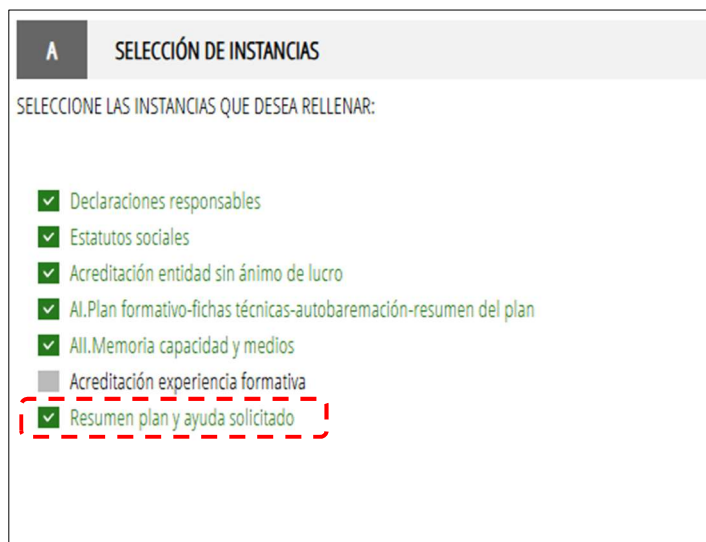


Il·lustració 13. Firma digital arxíu d'Excel

RESUM DE PLA FORMATIU

En la pestanya *PF_RESUMEN* s'arreplega un resum de la totalitat del pla formatiu introduït, que està en format descarregable per a imprimir-lo en PDF i firmar-lo de manera electrònica (il·lustració 13).

Una vegada firmat, s'adjuntarà en el procediment telemàtic com el document *Resum pla i ajuda sol·licitat* en la plataforma de tramitació.



Il·lustració 14. Aportació de documentació en el tràmit telemàtic.